

POLSKIE PRZYSŁOWIA – rebusy

Lubisz łamigłówki i zagadki? To zadanie jest właśnie dla Ciebie. Rozwiąż rebusy i poznaj polskie przysłowia. Ile z nich słyszałeś wcześniej, a z iloma spotykasz się po raz pierwszy? Gdy już poznałeś rozwiązanie, dopasuj wyjaśnienie do przysłowia. Na pewno pomoże Ci w tym rodzic.

Znaczenia przysłów w rebusach:

1. Lepsze są mniejsze korzyści, ale pewne i możliwe do osiągnięcia niż większe i bardziej pożądane, ale niepewne.
2. Im więcej człowiek posiada, tym więcej chce mieć.
3. Dwie osoby zrobią coś lepiej niż jedna (będą mieć więcej pomysłów).
4. Życie jest nieprzewidywalne, w każdej chwili los może odwrócić się na lepszy lub gorszy.
5. Należy wykorzystać okazję, by osiągnąć cel; dążyć do osiągnięcia celu póki okoliczności są sprzyjające.
6. Zwierając się komuś z sekretów lub mówiąc coś poufnego, należy uważać, aby nie usłyszał tego ktoś niepożądany.
7. Ten, kto chce skrzywdzić inną osobę, najczęściej zostaje poszkodowany/ pokonany w ten sam sposób. Złe intencje, czyny wracają do człowieka.
8. Podwładni/ podopieczni wykorzystują okazję, gdy nie ma kontroli i łamią zasady, wykorzystują nieobecność przełożonego.

1. Lepszy wróbel w garści niż gołąb na dachu.
2. Apetyt rośnie w miarę jedzenia.
3. Co dwie głowy, to nie jedna.
4. Fortuna kołem się toczy.
5. Kuć żelazo póki gorące.
6. Ściany mają uszy.
7. Kto mieczem wojuje, od miecza ginie.
8. Gdy kota nie ma, myszy harcują.

Aneta Sarnowska-Frank

le +



czoła=y



w



nek=ści

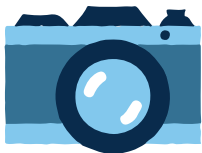
niż



na



+u



arat=etyt



wer=śnie

W



a=ę



e=a



SENAT
RZECZYPOSPOLITEJ
POLSKIEJ



Fundacja
Edukacji Polonijnej



FUNDACJA
DOBRA POLSKA SZKOŁA

Zadanie współfinansowane ze środków Senatu Rzeczypospolitej Polskiej w ramach sprawowania opieki Senatu nad Polonią i Polakami za granicą w 2019 roku.

co

2



a=ie



1

~~mo~~

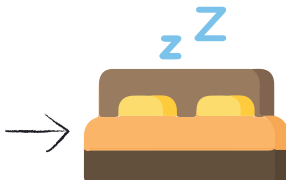
~~r~~

~~bo~~

en=na

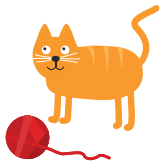


ka=rtuna

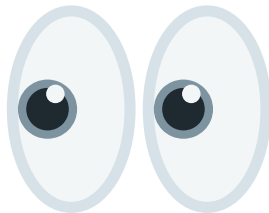


dra=em

się

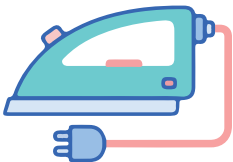


ko





ról=uc



ko=o

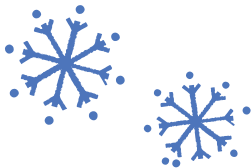
póki



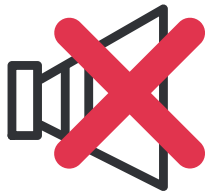
~~man~~



ę=q



~~nieg~~



sza=any



k=ją



g

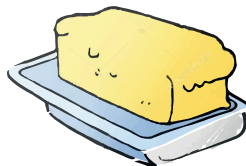


~~nia~~



+a

nie



~~sło~~



+y



erz=ują